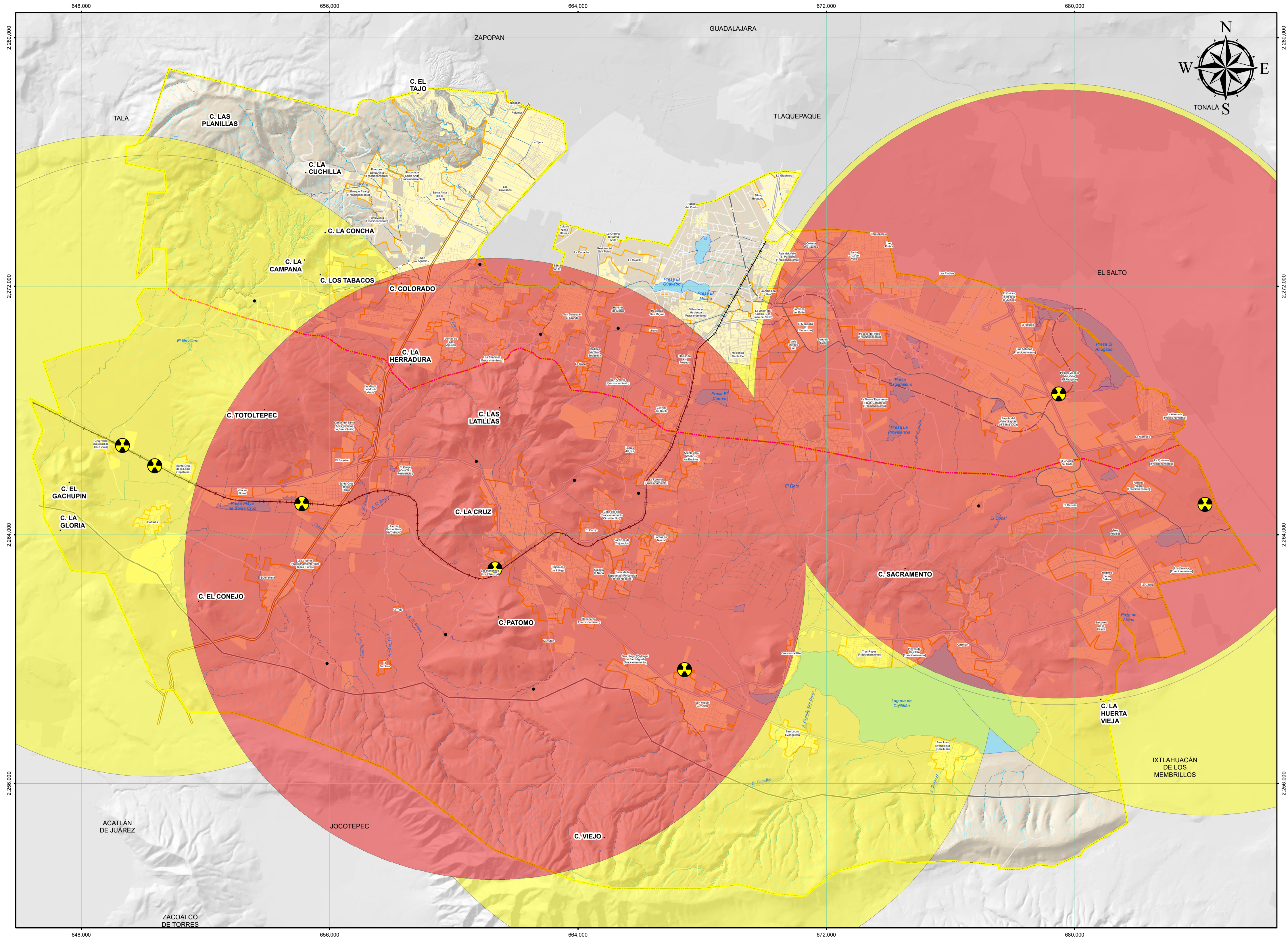


Mapa 4.4.1 **SIMULACIÓN DEL NIVEL DE PELIGROSIDAD POR INDUSTRIAS QUE MANEJAN SUSTANCIAS TÓXICAS DE ALTO RIESGO I**



**SIMBOLOGÍA**

<b>INSTALACIONES RIESGOSAS</b>	<b>PROCESO</b>
Industria	Macrolibramiento
Zona de riesgo	Continuación periférico
Zona de amortiguamiento	Libramiento ferroviario
<b>POBLACIONES</b>	<b>GENERAL</b>
Localidad rural mayor a 50 hab.	Límite municipal
Localidad urbana	Poliducto PEMEX 16"
Área urbana	<b>RASGOS HIDROGRÁFICOS</b>
<b>VÍAS DE COMUNICACIÓN</b>	Corriente de agua efímera
Caminos	Corriente de agua intermitente
Carretera federal	Corriente de agua perenne
Carretera estatal	Canal
Carretera municipal	Cuerpos de Agua
Vía ferrea	

**Localización espacial**

**Tlajomulco**

0 100 km

Proyección: UTM  
 Zona: 13N  
 Elipsoide: GRS80  
 Datum: WGS84  
 Escala: 1:70,000

0 1 2 4 6 Kilómetros

**FUENTE:**

Elaboración propia a partir de :  
 Curvas de nivel del conjunto de datos vectoriales 1 : 50,000, INEGI.  
 Marco Geoestadístico Municipal, 2015, INEGI.  
 Caminos y Carreteras del Estado de Jalisco, INEGI.  
 Caminos y Vialidades del Gobierno del Municipio de Tlajomulco, 2016.  
 Altimetría IIEG-Jalisco, equidistancia 1m, 2016.  
 Información vectorial catastral, ayuntamiento de Tlajomulco de Zúñiga, 2016.  
 Programas Internos de Protección Civil TLJ, 2018.  
 Plataforma de Geomática Municipal, 2017.

**Responsable del proyecto:**  
 Geog. Samuel Alatorre Ramos  
 Geog. Froilan José Portugal Zegarra  
 Geog. Ricardo Castellanos Sevilla

**Edición y maquetación:**  
 Mauricio Iván Esparza De Alba

**Fecha de elaboración:** NOVIEMBRE 2018